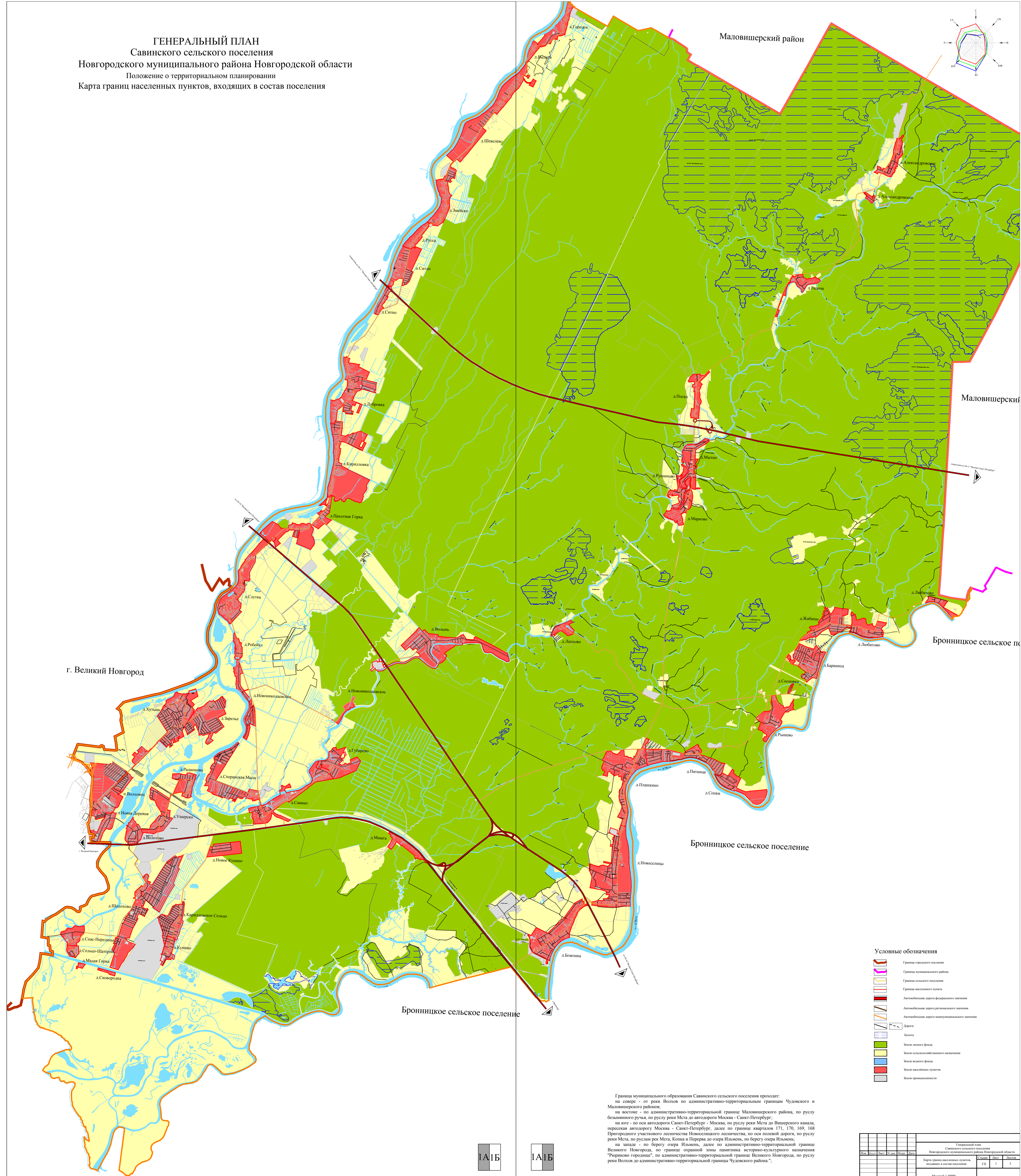


ГЕНЕРАЛЬНЫЙ ПЛАН  
Савинского сельского поселения  
Новгородского муниципального района Новгородской области  
Положение о территориальном планировании  
Карта границ населенных пунктов, входящих в состав поселения



- Условные обозначения**
- Граница городского поселения
  - Граница муниципального района
  - Граница сельского поселения
  - Граница поселкового округа
  - Автомагистраль федерального назначения
  - Автомагистраль регионального назначения
  - Автомагистраль местного назначения
  - Дорога
  - Водоем
  - Зона охотничьего фонда
  - Зона сельскохозяйственного назначения
  - Зона водного фонда
  - Зона населенных пунктов
  - Зона промышленности

Граница муниципального образования Савинского сельского поселения проходит:  
на севере - от реки Волхов по административно-территориальной границе Чудовского и Маловишерского районов;  
на востоке - по административно-территориальной границе Маловишерского района, по руслу безымянного ручья, по руслу реки Мста до автодороги Москва - Санкт-Петербург;  
на юге - по оси автодороги Санкт-Петербург - Москва, по руслу реки Мста до Вепского канала, пересекая автодорогу Москва - Санкт-Петербург, далее по границе вымпелов 171, 170, 169, 168 Пригородного участка лесничества Новосадского лесничества, по оси полевой дороги, по руслу реки Мста, по руслам рек Мста, Копна и Пирена до озера Ильмень, по берегу озера Ильмень, на западе - по берегу озера Ильмень, далее по административно-территориальной границе Великого Новгорода, по границе охотничьей зоны памятника историко-культурного назначения "Тверские городища", по административно-территориальной границе Великого Новгорода, по руслу реки Волхов до административно-территориальной границы Чудовского района."

Генеральный план		Савинского сельского поселения	
Новгородского муниципального района Новгородской области		Новгородской области	
№	Дата	Изм.	Лист
001	2011	1	1

Масштаб 1:40000

